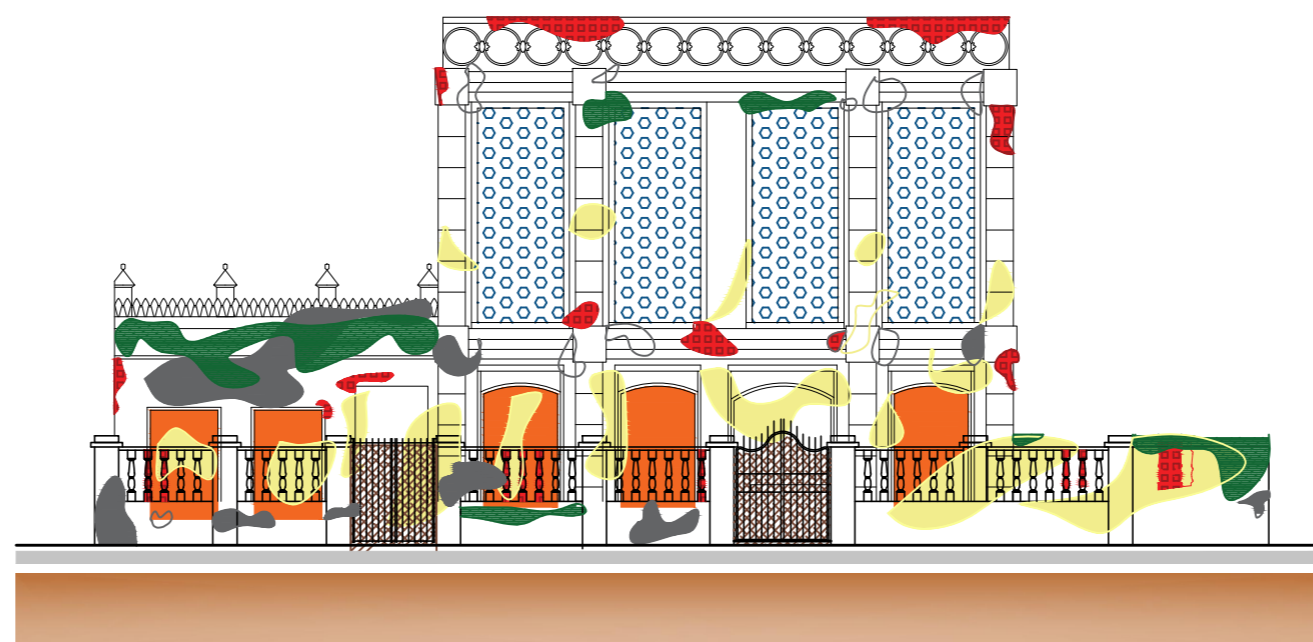


LEGENDA

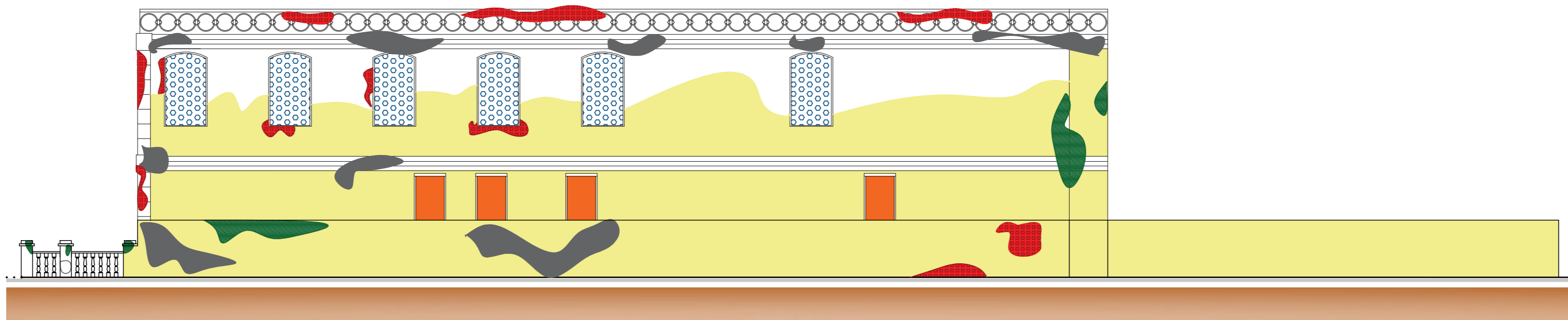
	DESGASTE DA MATERIALIDADE		CROSTA NEGRA
	OXIDAÇÃO		OBSTRUÇÃO DE VÃOS
	VIDROS QUEBRADOS		VEGETAÇÃO
	GRAFITE		

TABELA DE DANOS DE MATERIAIS E ESTRUTURA

COR	LOCAL	DANO	AGENTE	CAUSA
	01	DESGASTE DA MATERIALIDADE	AÇÃO DO TEMPO	FALTA DE MANUTENÇÃO
	02	OXIDAÇÃO	AÇÃO DO TEMPO	INCIDÊNCIA DE SPRAY MARINHO E FALTA DE MANUTENÇÃO
	03	VIDROS QUEBRADOS	AÇÃO ANTRÓPICA	VANDALISMO PARA PERMITIR ACESSO NA EDIFICAÇÃO
	04	GRAFITE E PIXAÇÕES	AÇÃO ANTRÓPICA	EXPRESSIONISMO DE ARTE DE RUA
	05	CROSTA NEGRA	ÁGUA E FULIGEM	POLUIÇÃO DO MEIO
	06	OBSTRUÇÃO DE VÃOS	AÇÃO ANTRÓPICA	SEGURANÇA ESTRUTURAL E MEIOS DE INIBIR A ENTRADA DE POPULARES
	07	VEGETAÇÃO	AVES E VENTO	TRANSPORTE DE SEMENTES



FACHADA SUDOESTE



FACHADA SUDESTE